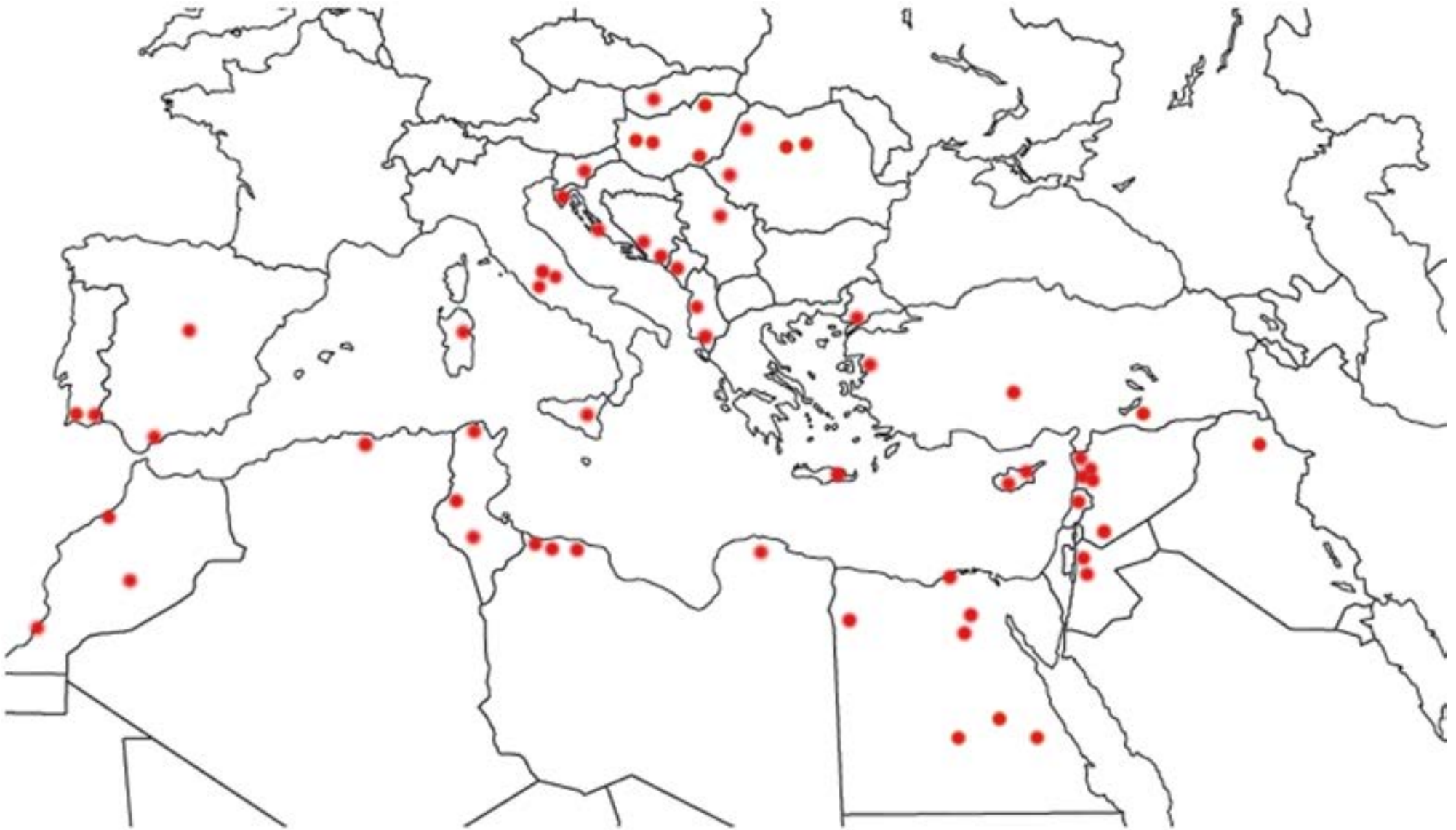


szíria / syria // qalaat al-marqab / margat ///
látogatóközpont + infrastruktúra / visitor centre + infrastructure



bme építészmérnöki kar / ipartanszék // 1. kx zh

bme faculty of architecture / dept. of industrial and agricultural building design // 1st comp. test

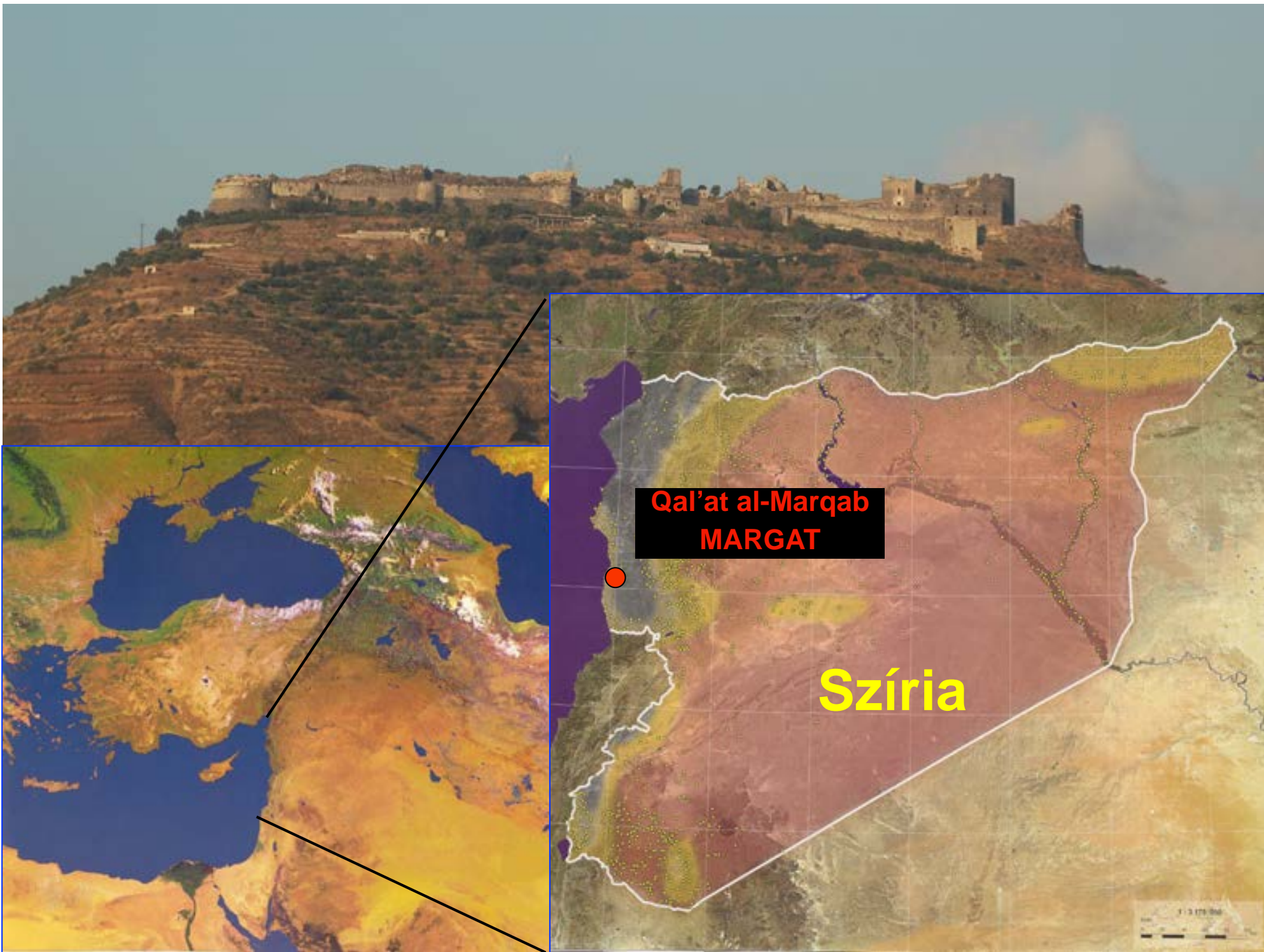




Image © 2010 GeoEye
Data SIO, NOAA, U.S. Navy, NGA, GEBCO
Image © 2010 DigitalGlobe
© 2010 ORION ME

© 2008 Google

39°08'40.70"N 38°08'33.28"E

Aug 6, 2010

Eye alt: 37.50 km



Image © 2009 GeoEye
© 2010 ORION-ME
Image © 2010 DigitalGlobe
Site SIO, NOAA, U.S. Navy, NGA, GEBCO

Google

Apr 5, 2010

Eye alt: 12.90 km



Oct 10, 2010

2.44 km

Data SIO, NOAA, U.S. Navy, NGA, GEBCO

Image © 2010 GeoEye

Oct 9, 2010

Google

2010

Eye at 251 km

35°09'08.76" N, 105°57'04.04" E





képek dátuma: 4/5/2012 2004

Image © 2011 Google
35°09'04.78" E - 35°58'58.95" K, magasság: 355 m

© 2011 Google
Szeremegyei Állami Kertészet



képek dátuma: 4/5/2012 2004

Image © 2011 Google
35°09'04.78" E - 35°58'58.95" K, magasság: 355 m

© 2014 Google

Szeremegyei Ök. 1021 XMI



kép dátum: 4/5/2012 2004

Image © 2011 Google
35°09'04.78" E - 35°58'58.95" K, magasság: 355 m

© 2014 Google
Szemmeléreg, 1021 KM





39°/2 BR.-E.E.-MOBBS-R.N°1-CL.510-LE MARKAB (FACE OUEST) FC-26 GC-ALT.1000-31-8-36 H.10H



39 1/2 BR. - E. E. - M. O. B. 88 - R. N. 01 - CL. 512 - LE. MAR RAB (FACE Nord-Ouest) F. 0.26 GC. - FLT 200m - 31-8-36 R 10m



39 1/2 BR. E.E. M. 0600 - RMI - CL. 513 - LE MARKAB - (FACE SUD-EST) F. O. 26 CC. - ALT. 200 - 31-8-36 R 104



SANGHAI
TRENDI &
ALTERNATÍV

WWW.GEOGRAPHIC.HU | 2010. AUGUSZTUS
ÁRA: 895 FT, ELŐFIZETŐKNEK 420 FT

NATIONAL GEOGRAPHIC

Lovagvár Szíriában

MAGYAR RÉGÉSZEK
KUTATJÁK
A KERESZTESEK
TITKAIT



Környezetvédő indiánok

BAHAMAK Mit rejt a kék lyukak mélye?

Óriásbélma a sivatag homokjában

SMS-Lajta – újra a Dunán a Monarchia hadihajója

16 4,38 € | 14 117 | 380 HUF
9 771887 244007 10008



al-Marqab // Syria



al-Marqab // Syria



al-Marqab // Syria















































































