

Véleményünk szerint a jövő irodájában nem az alaprajzi struktúra, vagy építészeti megoldások fejlődése hoz majd jelentős változást. Elképzelésünk szerint a ma jelenlévő, de még nem elterjedt technológiák jelentik majd a változás magját.



## PROBLÉMÁK

### KÖTÖTTSÉG

- munkavégzés helye állandó
- munkaállomás személyhez kötött

### INFORMATIKA

- sok számítógép
- nagy helyigény
- adattárolás, adatcsere lassú

### KOMMUNIKÁCIÓ

- munkatársak közötti online kommunikáció elavult (email, outlook)



## MEGOLDÁS

### MOBIL KOCKA

- bárki által használható munkaállomások (dolgozó/vendég)
- személyes tárgyak egy hordozható eszközben

### TABLETEK

- egységes céges, könnyen hordozható munkaeszköz
- a számítógépek "új" irodai generációja
- dokkolási lehetőség a munkaállomáshoz

### APPLIKÁCIÓ

- munkatársak a tableten lévő applikációval kommunikálnak, akár szintek között is



## KÖVETKEZMÉNYEK

### MOBILITÁS

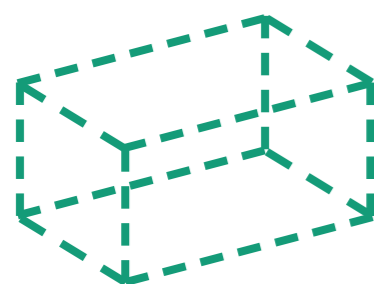
- inspiráló
- átcsoportosítható projektekhez
- változatos

### TABLETEK

- kevés IT eszköz
- könnyen hordozható, más szintekre, vagy tárgyalásra is
- minden információ maguknál tartható

### APPLIKÁCIÓ

- gyorsabb munkavégzés
- hatékonyabb cégen belüli kommunikáció



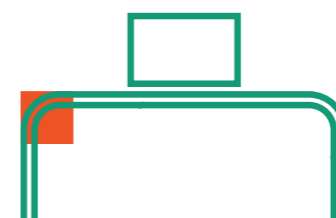
IRODA



KOCKA FAL



KOCKA



MUNKAÁLLOMÁS



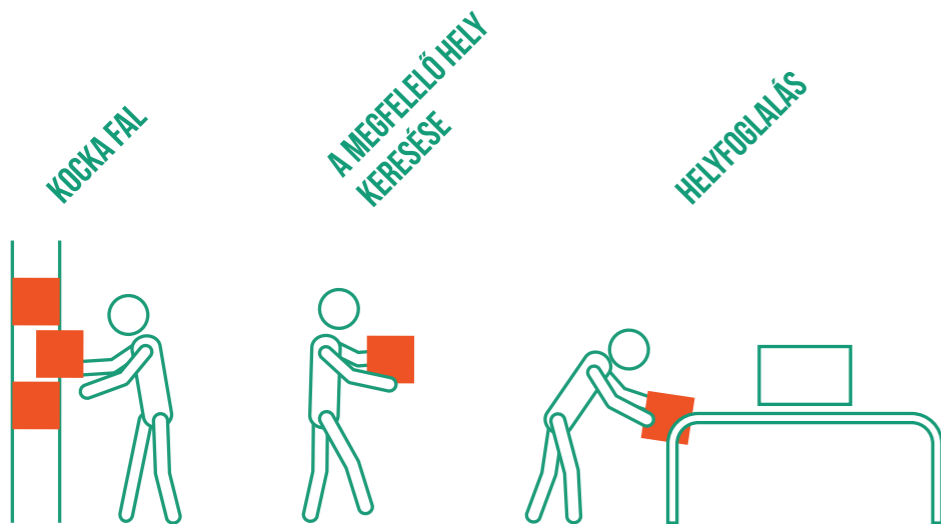
TABLET

- tárolja a dolgozók **kockáit**

- személyes tárgyak és a tablet tárolóhelye

- teljesen egységes munkafelület, bárki használhatja

- a számítógép



## A KOCKA

30x30x30-as, 5mm vastag műanyag szerkezet.

## SZEMÉLYES TÁRGYAK

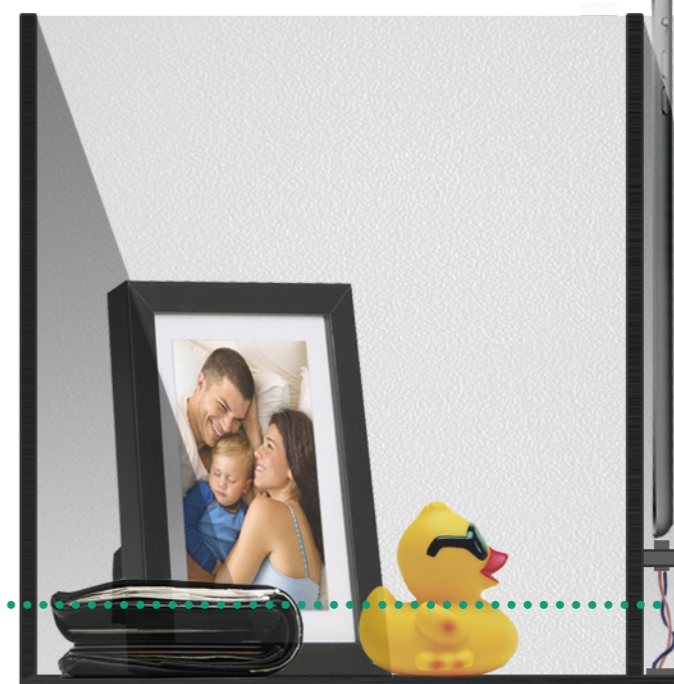
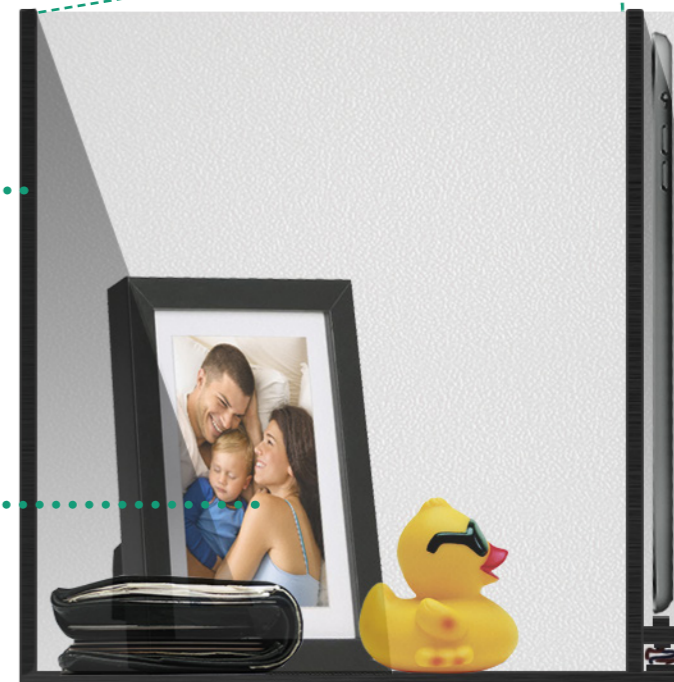
A kocka teteje ujjlenyomat érzékelős, így csak a kocka tulajdonosa férhet hozzá. A személyes tárgyak biztonságban magukra hagyhatóak az irodában.

## CSATLAKOZÓ FELÜLET

Itt dokkol a kocka a munkaállomásra, vagy a kockafalra.

A kocka tetejét lenyomva a tablet kiemelkedik és elvihető tárgyalásra, büfébe, vagy másik szintre. Ilyenkor megszűnik a kapcsolat a munkaállomással amely lekapcsol.

Kis mechanikai emelőszerkezet, alatta az adatforgalmat biztosító elektronika.





Banon

TELEKOM  
PÁLYÁZAT

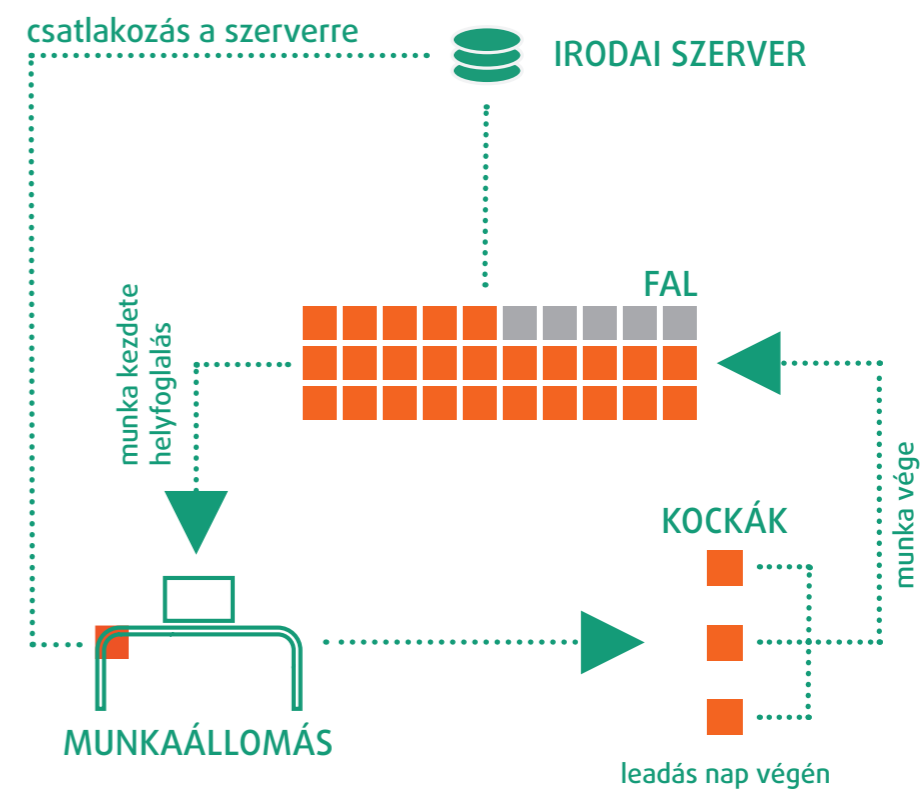
2017

KOCKAFAL




## A FAL MŰKÖDÉSE

- megérkezéskor ujjle-nyomatunkkal azonosítjuk magunkat, a fal feljegyzi érkezésünk idejét és kiadja kockánkat
- munka végén visszahelyez- zük a helyére a kockánkat, ami újrapcsolódik a szerverhez és eltárolja az aznapi tevékenységünket, elemzi és feltölti a tabletün- ket



## FAL NÉZETE

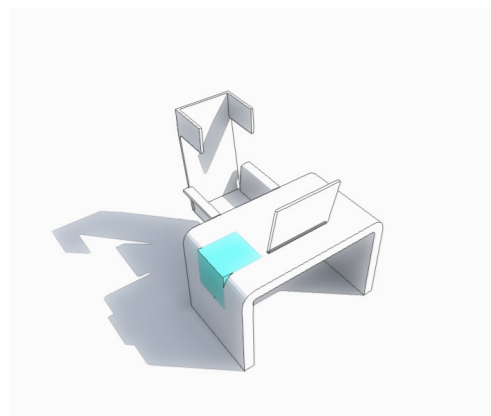


 dolgozó kockák (25 db)

 vendég, ideiglenes kockák (5 db)

- teljesen azonos munkafelület dolgozóknak
- nincs külön számítógép minden asztalnál, ezt a tablet helyettesíti
- a munkaállomás a tablethez való kapcsolódás után interface-ként működik

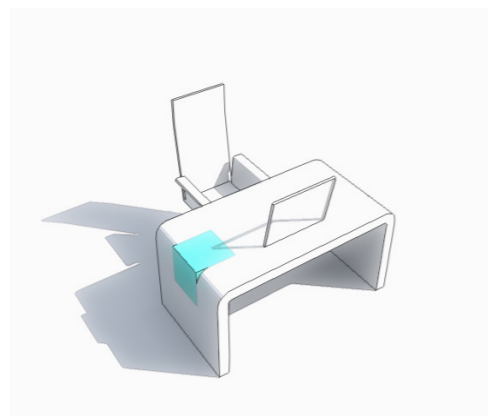
### DISZPÉCSER



120 X 70

- viszonylag kicsi helyigény
- a szék kialakítása alkalmazkodik a munkavégzésből adódó akusztikai követelményekhez (hangfogó)

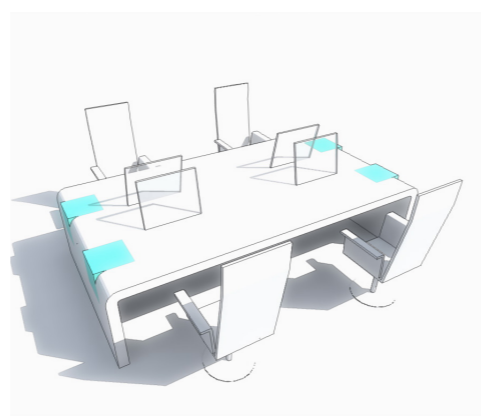
### ADMINISZTRÁTOR



150 X 80

- a diszpécserhez képest nagyobb munkafelület (elkerülhetetlen papírmunka)
- nincs szükség hangfogóra

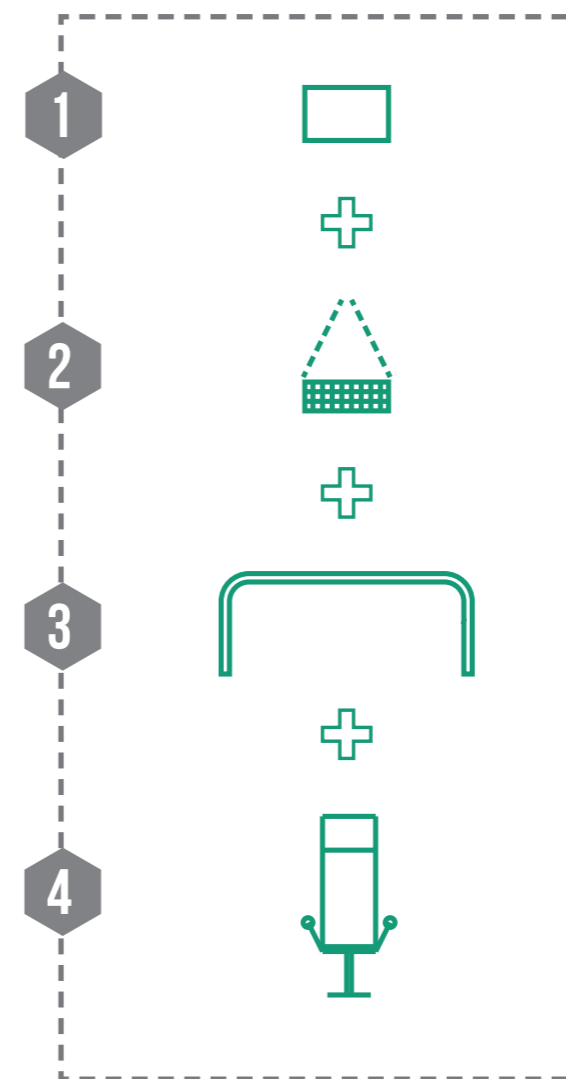
### INNOVATÍV



300 X 160

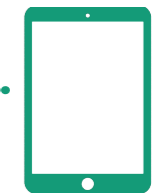
- csapatmunkára, tervezésre alkalmas méretek és elrendezés

## MUNKAÁLLOMÁS



(egységes munkahelyek)

## TABLET



(számítógép)

kapcsolat

### FELÉPÍTÉS:

1. transzparens monitor (tablet kijelzőjét helyettesíti)
2. lézeres kivetíthető billentyűzet
3. asztal dokkoló felülettel
4. szék (funkcióhoz igazítva)

### tulajdonságok:

- a munkaállomás elhagyása után nem maradnak adatok (nincs adatvesztés, adatlopás)
- bármikor bárhol folytatható a munka

## ELEKTRONIKA

### TRANSPARENS MONITOR TULAJDONSÁGAI (MEGLÉVŐ TECHNOLÓGIA):

- kikapcsolt állapotban teljesen átlátszó (sterilebb, kellemesebb munkakörnyezet)
- használat közben tulajdonságai teljes mértékben megegyeznek a hagyományos monitorokéval

### BILLENTYŰZET:

- monitorba épített lézeres kivetítő
- használat közben virtuális billentyűzetet biztosít (nincsenek kábelek, felesleges fizikai eszközök)



A jelenkor tabletjei teljesítményükben versengenek a 3-4 évvel ezelőtti laptopokéval. Várhatóan pár éven belül ezek az eszközök helyettesíthetik az asztali számítógépeket és laptopokat. Ezek a nagy teljesítményű eszközök alkalmasak lesznek teljes körű feladatok ellátására. Kis méretük miatt mobilisak, hosszabb munka mellett pedig szinkronizálhatóak a munkaállomások monitoraival. Emellett rendelkeznek egy egységes irodai szoftverrel, mellyel a munkatársak könnyen kapcsolatban maradhatnak az irodán belül, még akkor is ha valaki nincs a helyén, de a tablet vele van (büfé, tárgyalás stb).

A tableteknek az irodán belül sok helyen lesz dokkolójuk, így nem lesz akadály egy előadás gyors megtartása, hiszen minden adatunk a tableten van. A tabletek így a tárgyalások praktikus eszközeivé válnak, melyek alkalmasak ötletelésre, csapatban, vagy egyedül történő munkavégzéshez bárhol az irodában.



## TÁRGYALÁS - 2.EMELET

2013. november 14.

# 13:30

részvevők:



**VETTEM!**

# APPLIKÁCIÓ

## MEETING

A dolgozók a hálózaton azonnali meghívásokat tudnak kezdeményezni tárgyalásokra, amire a munkatársak azonnal reagálni tudnak, így maximalizálni lehet a tárgyalóterem kihasználtságát.

## IRODAI REND(SZER)

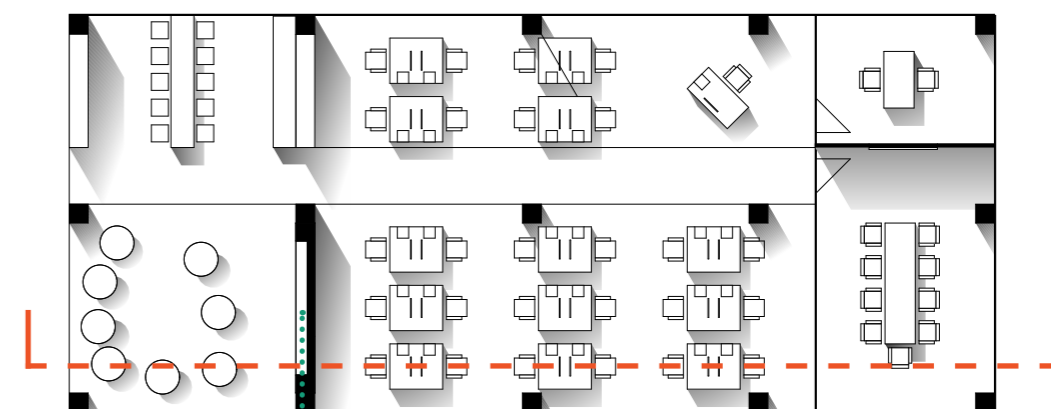
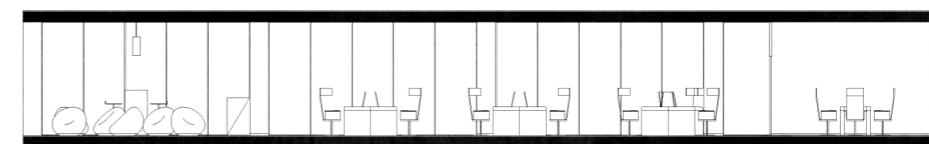
A dolgozókat érintő információk rendezett, áttekinthető formában való kezelése egy rendszeren belül. Határidők, meetingek, üzenetek, csapatok tagjai, beosztások. Minden olyan információ, mely a munkát egyszerűbbé és hatékonyabbá teheti.





- a feladatkör jellegéből adódóan elegendő egy eligazító/tárgyaló helyiség
- a csoportvezető rendelkezik egy külön munkaállomással, ahonnan koordinálni tudja csapatát és egy személyes tárgyalóval

közösségi tér munkaterület



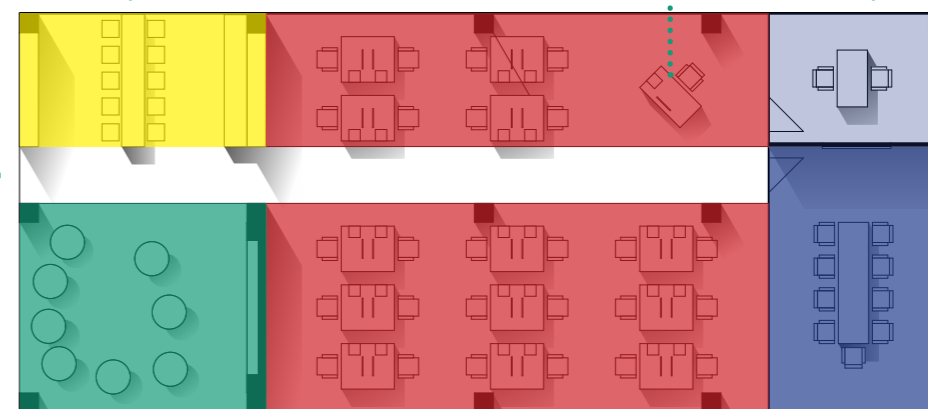
kockafal

vezetői szoba

teakonyha

csoportvezető

bejárat



közösségi tér

munkaterület

tárgyaló



Banon

TELEKOM  
PÁLYÁZAT

2017

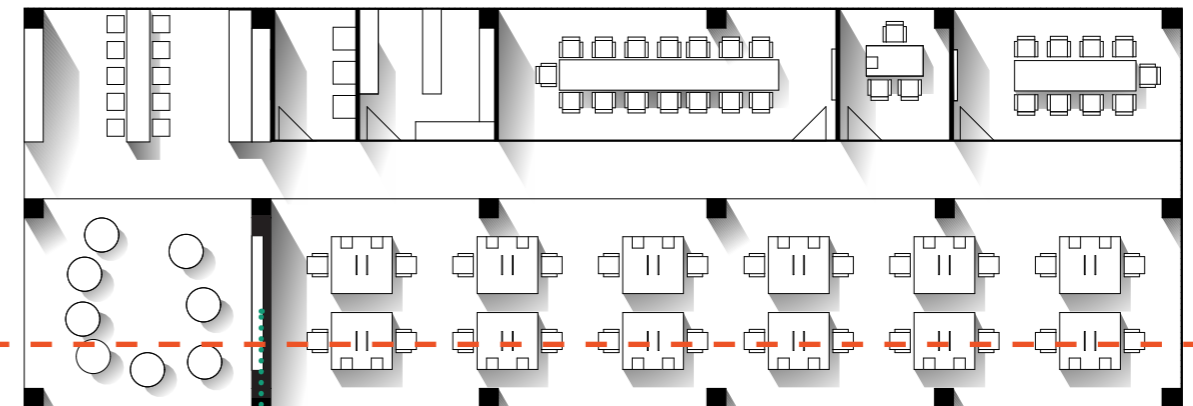
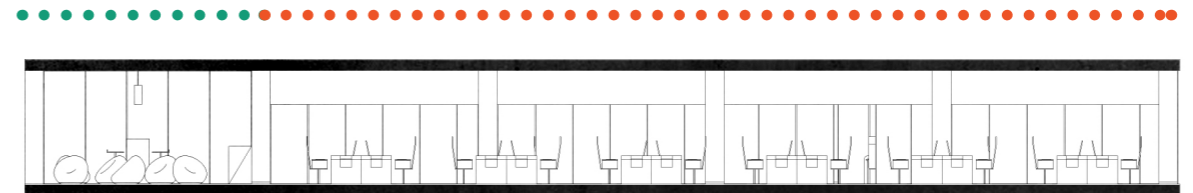
ADMINISZTRÁCIÓ



- az elkerülhetetlen papírmunkából adódóan, a szinten elhelyezésre került egy nyomtató helyiség ill. egy irattár

közösségi tér

munkaterület



kockafal

nyomtatós szoba

vezetői szoba

teakonyha

irattár

nagy tárgyaló

kis tárgyaló

bejárat

közösségi tér

munkaterület



- a kreatív munkavégzést elősegítendő, a szinten nagyobb hangsúlyt fektettünk a közösségi terek kialakítására
- az egyéni gondolkodásra a "me place" ad lehetőséget

