

1872

Königreich Ungarn  
District jenseits der Donau  
Comitat Teszprimer, Hatlader

Section N<sup>o</sup> 54 Colonne N<sup>o</sup> 10

Masstab von einer halben österreichischen Meile zu 2000 Faden

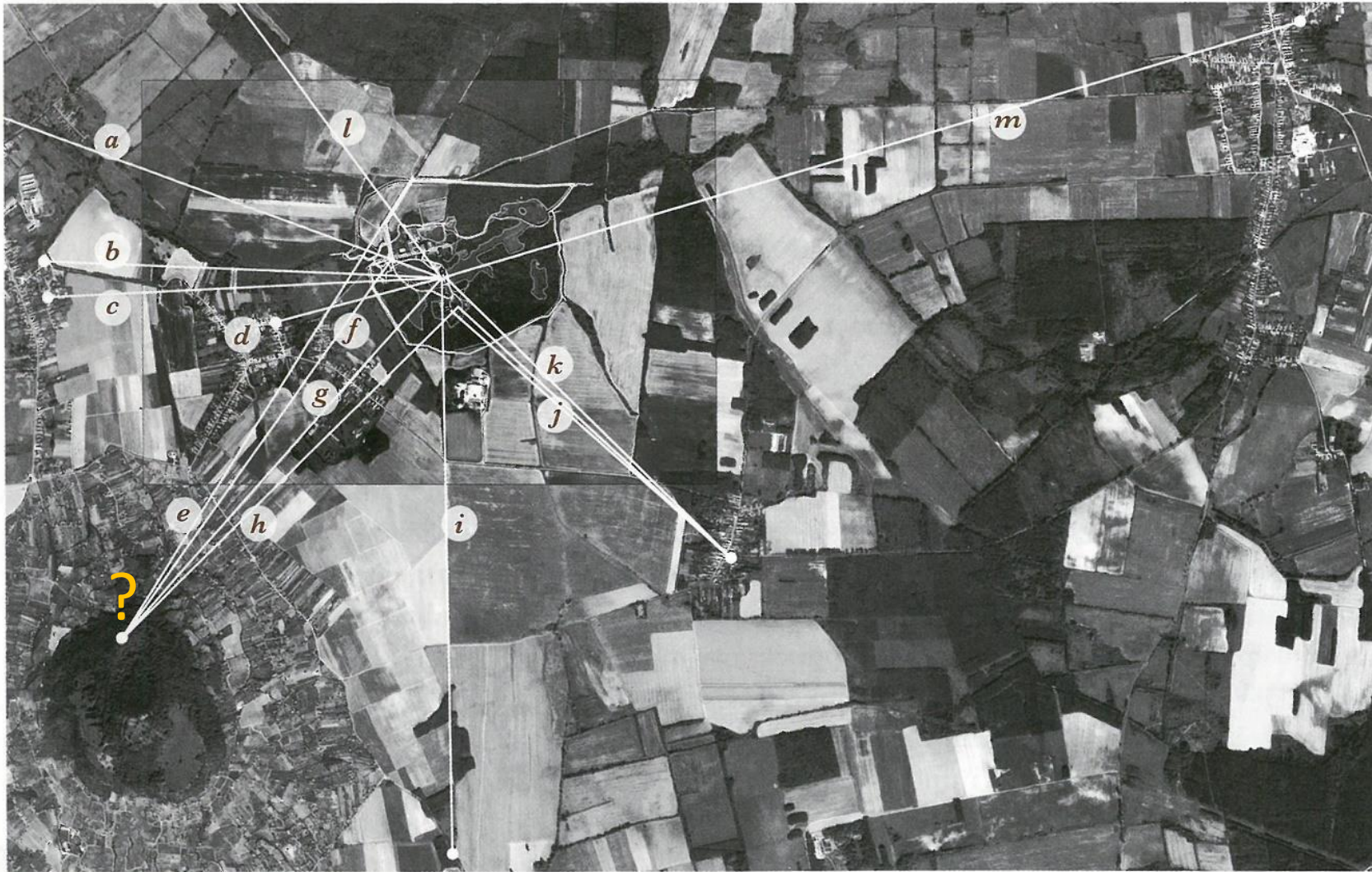


Ortschaften	Bezeichnung	
	Fläche	Bevölkerung
Berecsny Kis	13 34 10	10
Berecsny Nagy puszta	7 1 1	1
Borsábrók	79 40 200	200
Devecser	100 00 200 200	200
zu Baba	105 7 20 0	0
Berecs nagy	1 1 1 1	1
Jenő	80 6 30 0	0
Jókai Alsó	30 10 20 0	0
Közép	60 10 20 0	0
Karakócsörök	77 50 200 0	0
Károlyfalva puszta	2 2 2 2	2
Kerta	60 1 30 0	0
Miske	61 10 20 0	0
Orvosi	17 1 20 0	0
Somló Vásártely	100 00 200 0	0
Loros puszta	7 1 1 2	2
Torna	10 1 20 0	0
Tornapuszta puszta	10 1 20 0	0
Tüskevár	172 1 20 0	0
<b>Summa</b>	<b>600 27 200 0</b>	<b>0</b>
<b>Bevölkerung</b>	<b>100 00 200 0</b>	<b>0</b>
<b>Fläche</b>	<b>100 00 200 0</b>	<b>0</b>
<b>Wald</b>	<b>100 00 200 0</b>	<b>0</b>
<b>Wasser</b>	<b>100 00 200 0</b>	<b>0</b>
<b>Summa</b>	<b>100 00 200 0</b>	<b>0</b>

Unter der Direction des  
Major Wacubala  
vom Generalquartiermeisterstab  
im Jahre 1872  
aufgenommen und gezeichnet durch  
Hilfen Bauingenieur  
Karlmann im k. k. Generalstab.  
Rechtliches vom Cadastre  
Ludwig von Jankovics  
des k. k. Generalquartiermeisterstabes

A Somló-hegy és környéke a  
2. Katonai felmérés  
térképszelvényén  
The Somló Hill and its  
environment on the 2nd  
Military Land Survey





A dobai Erdődy-kastély vizuális kapcsolata a környező tájjal.  
 Visual Connection between the Erdődy Castle and the neighbouring Landmarks.

Forrás/Source:

Alföldy Gábor, A Doba-somlóvári Erdődy-kastélypark, Budapest, 2015., 10.

**1.** A kastélyegyüttes vizuális kapcsolata a környező tájjal: **a.** nyiladék a Ság-hegy felé; **b.** a somlószőlősi templom; **c.** a somlószőlősi kastély; **d.** a dobai templom; **e.** Somlóvár romja az egykori pápai országút felől; **f.** Somlóvár romja a portásház felől; **g.** Somlóvár romja a kastélyból nézve; **h.** Somlóvár romja a Lucház felől; **i.** a somlóvásárhelyi országút és kereszt az út tengelyében, Borszörcsök határában; **j.** Oroszi temploma a narancsház és az egykori „Lucház” felől; Oroszi temploma a kastély felől; **k.** a borszörcsöki templom **l.** a noszlopi templom; **m.** a somlóvecsei templom





A dobai Erdődy kastély  
The Erdődy Castle in Doba





A dobai Erdődy kastélytól  
feltáruó Vár a park egyik  
nyiladékán át  
View of the Somló Castle  
through the cuts in the park  
vegetation from the terrace of  
the Castle as point of view





A Somló-hegy déli oldala  
The southern slope of the  
Somló Hill





A Somló-hegy teteje, a Vár a kép felső részén, középen  
The Top of the Hill, the Castle is to be seen near the questionmark





A Somló-hegy teteje, a Vár a  
kép középső részén  
The Top of the Hill, the Castle  
is to be seen near the  
questionmark





A Somló-hegy északi oldala  
The northern slope of the Hill





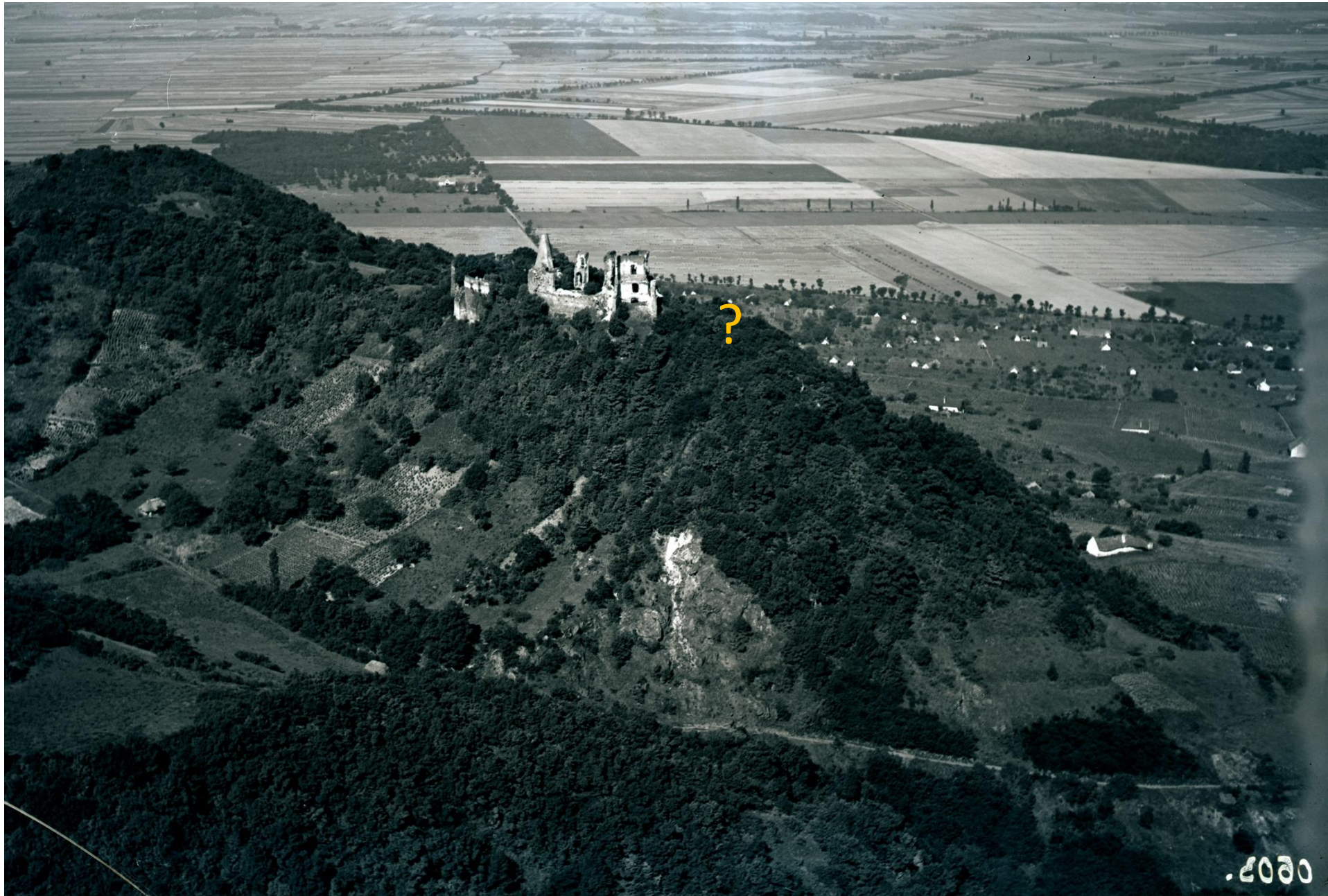
A Vár a Somló hegyen  
2019. Januárban  
The Castle on the Somló Hill in  
January 2019.





A Vár a Somló hegyen  
2019. Januárban  
The Castle on the Somló Hill in  
January 2019.





A Vár a Somló hegyen  
Az 1930-as években  
The Castle around 1930





?































